



**GATEWAY
INSTALLATIONS MANUAL**

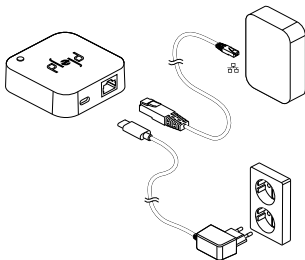


GWY-01

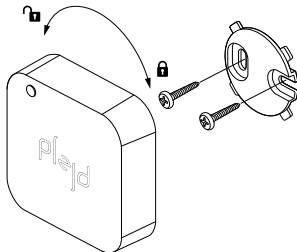
Den här manualen, videoinstruktioner
och mer information hittar ni i appen
Plejd eller på plejd.com.

1 Montering och anslutning

Gateway strömsätts genom strömadaptern, och ansluts till det lokala nätverket via Ethernet. Gateway kommunicerar trådlöst med dina Plejdprodukter. Placera Gateway inom räckvidd till ditt Plejdsystem (ej i tätslutande metallskåp). Gateway kan skruvas upp med medföljande väggfäste. Nätverkskabel samt strömadapter medföljer. Skruvar medföljer ej.



inom räckvidd till ditt Plejdsystem (ej i tätslutande metallskåp). Gateway kan skruvas upp med medföljande väggfäste. Nätverkskabel samt strömadapter medföljer. Skruvar medföljer ej.



2 Ladda ner appen

Ladda ner appen Plejd via App Store eller Google Play. Öppna appen och följ instruktionerna för att lägga till din Gateway till ditt Plejdsystem.

För detta krävs Internetanslutning i din telefon. Din mobil eller surfplatta kopplar upp sig direkt mot enheten genom appen via Bluetooth®*.

*Kräver telefon eller surfplatta med Bluetooth® 4.0 eller senare, och eventuellt senaste versionen av Android eller iOS.

Teknisk data

MODELLNAMN

GWY-01

NÄTADAPTER (MEDFÖLJANDE)

100-230V ~50/60Hz 0.2A

Utspänning: +5V DC 1A

USB-C

DIMENSIONER

70×70×20 mm

RADIO

2,4 GHz mesh*

Bluetooth® 4.0

*Plejds meshteknik förlänger räckvidden genom att enheterna kommunicerar via varandra.

E-NUMMER

E 13 777 05

EFFEKTFÖRBRUKNING

0,6 W

DRIFTTEMPERATUR

0 till +35 °C

RADIORÄCKVIDD

Ca 10 m inomhus*

*beroende på installationsmiljö och störningsfaktorer.

TILLVERKARE

Plejd AB

TILLVERKNINGSLAND

Sverige

Support

Vid eventuella frågor vänligen kontakta Plejd Kundenservice:

E-post: support@plejd.com | Tel: 010-207 89 01

Uppfyllda standarder

Plejd AB deklarerar härmed att produkten överensstämmer med normer och riktlinjer enligt direktiv 2014/53/EU.

EN 60950-1
EN 301489-17
EN 300328



Plejd AB
www.plejd.com